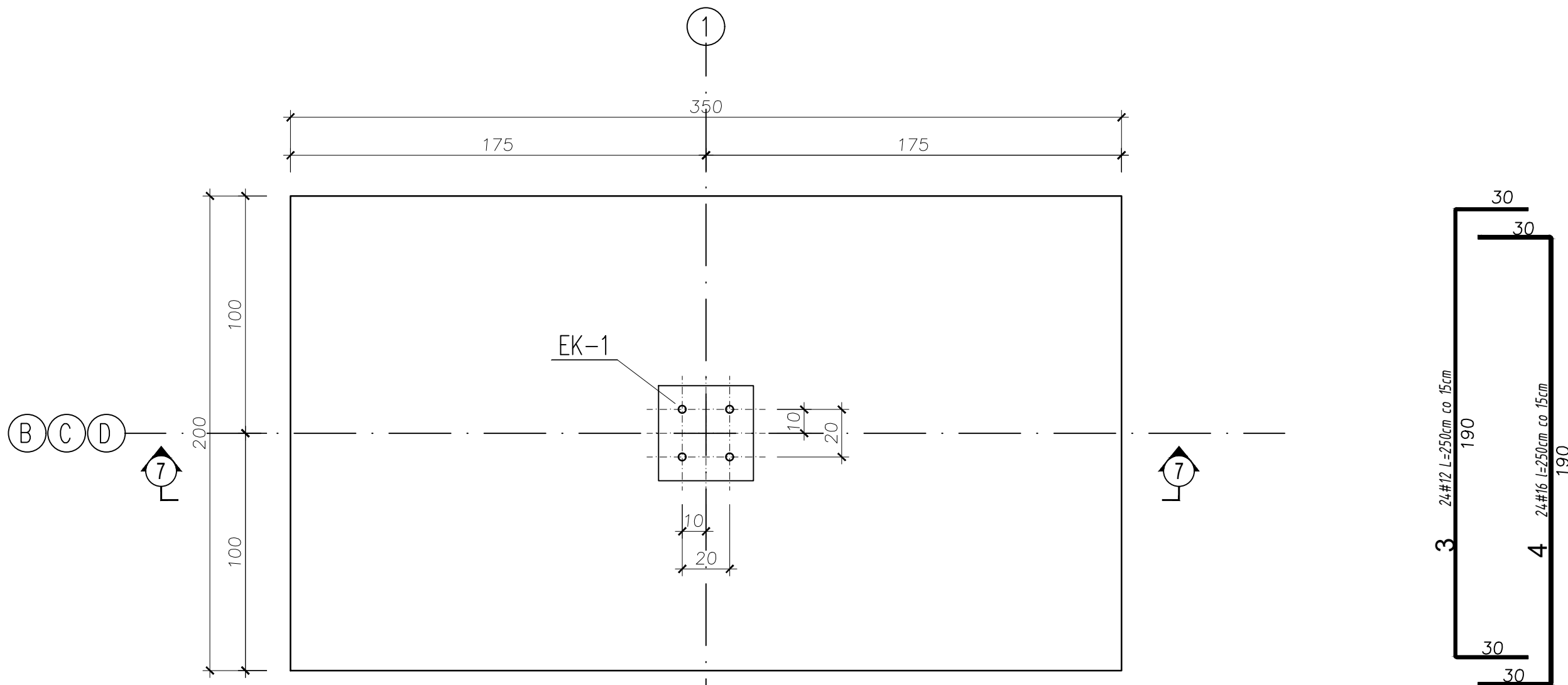


STOPA SF-7

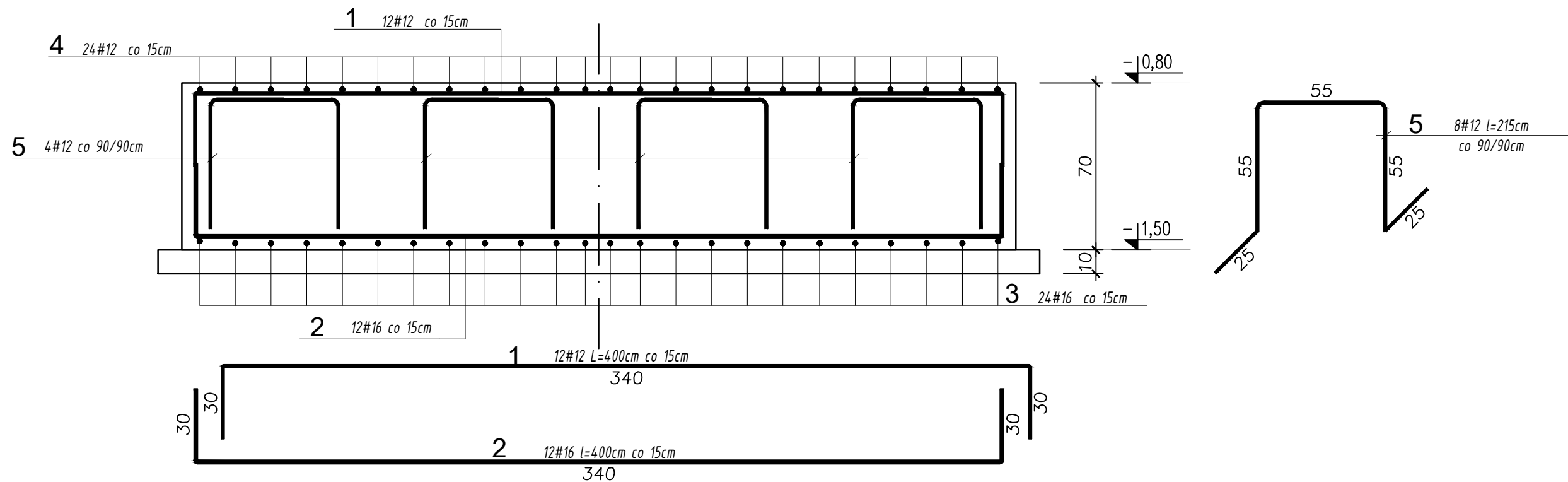
1:20

3 SZTUK



7-7

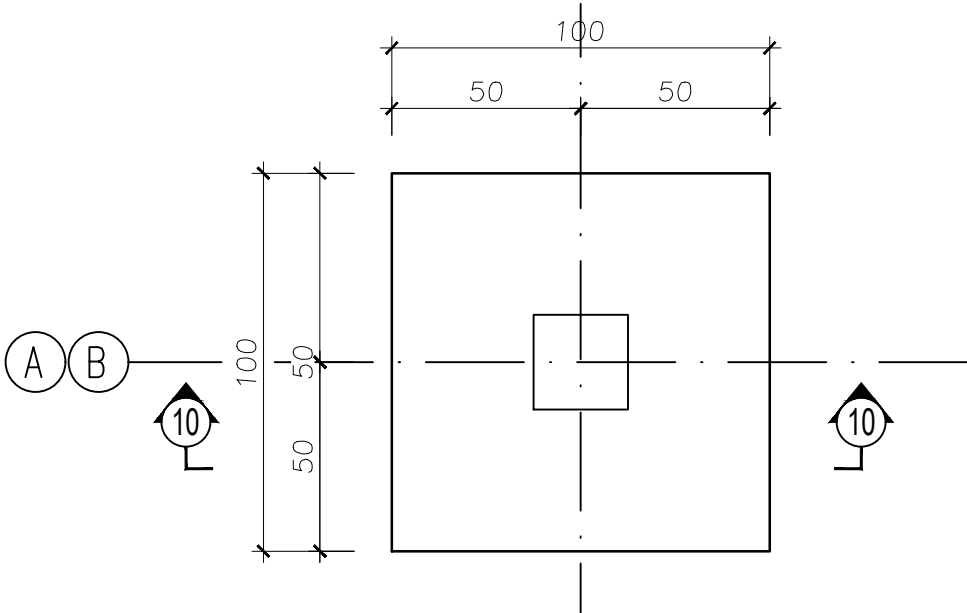
skala 1:20



STOPA SF-10

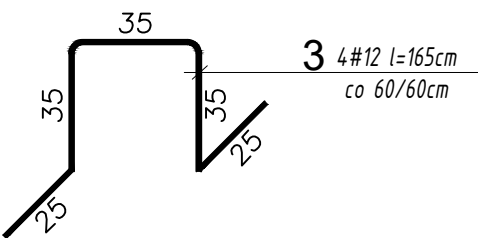
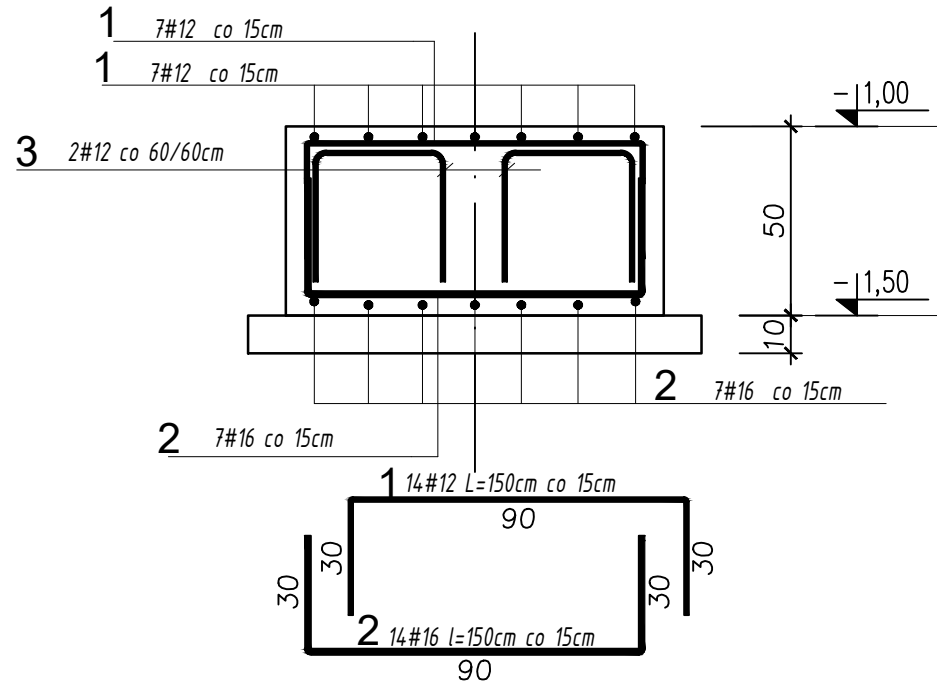
1:20

2 SZTUK



10-10

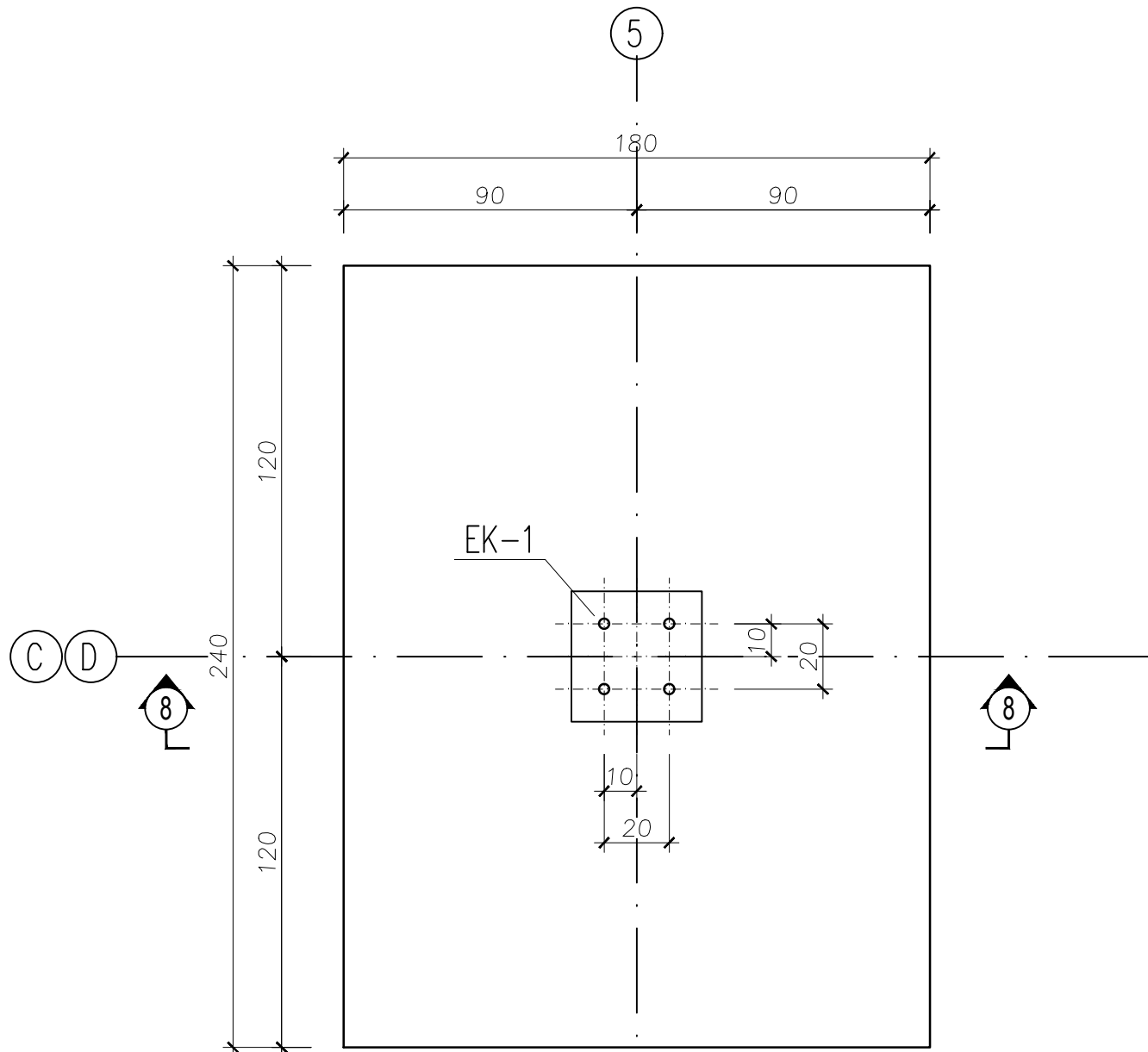
skala 1:20



STOPA SF-8

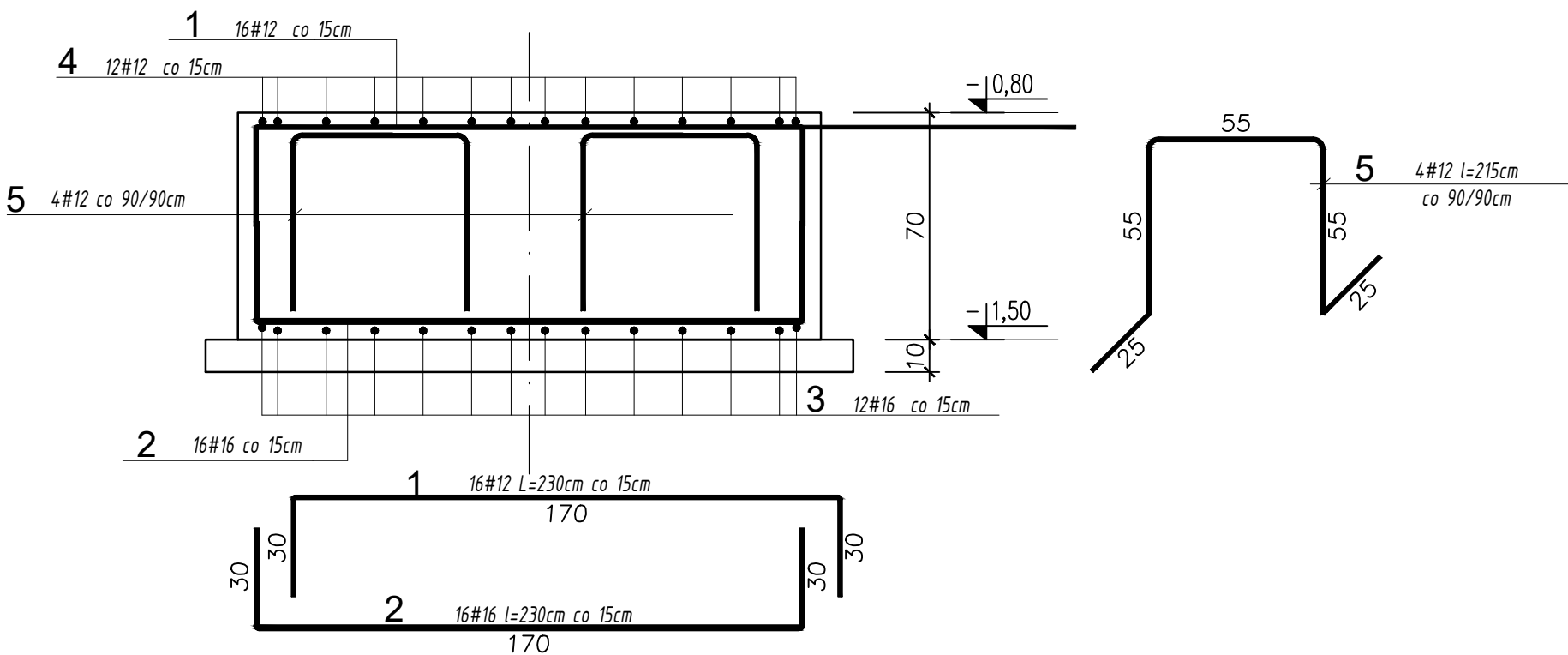
1:20

2 SZTUK



8-8

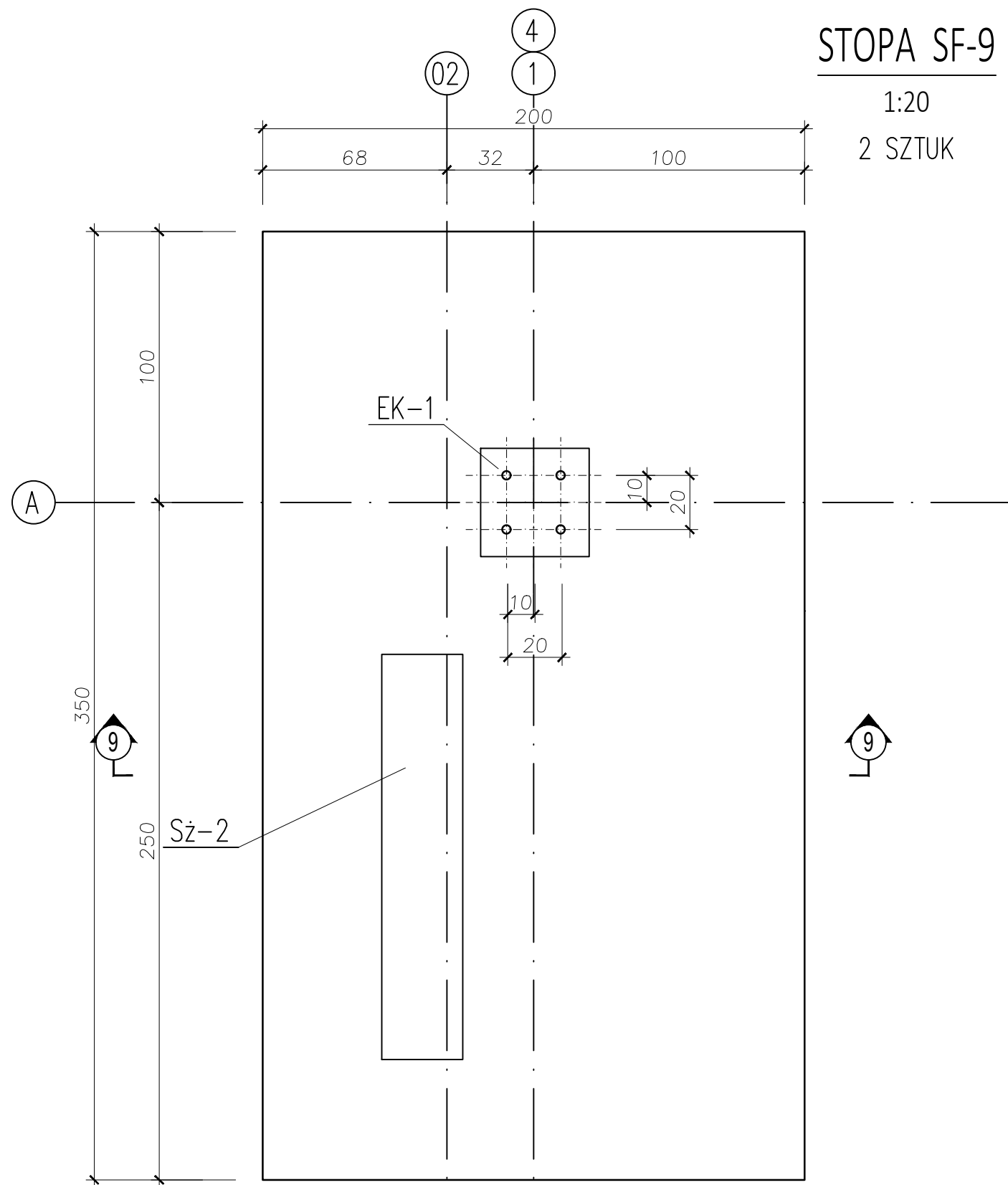
skala 1:20



STOPA SF-9

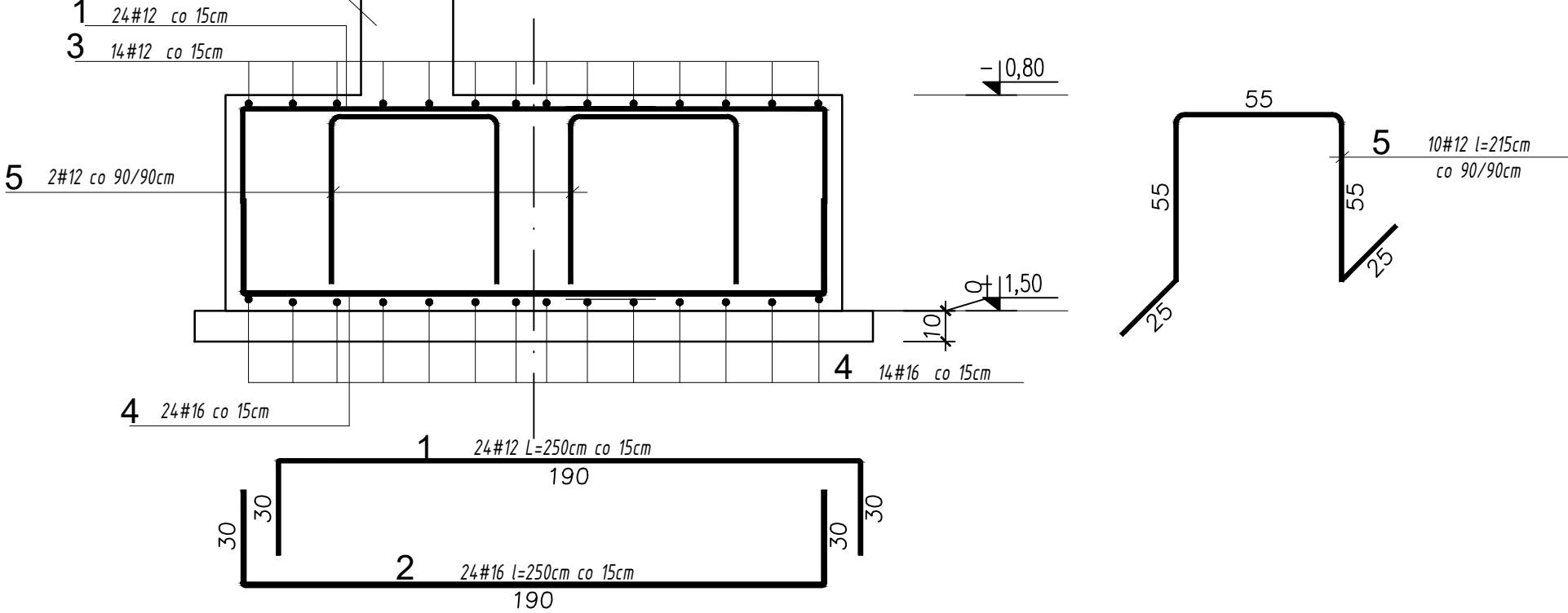
1:20

2 SZTUK



9-9

skala 1:20



ELEMENT	NR PRETA	Ø	Ilość sztuk	DŁUGOŚĆ 1szt. [m]	STAL A-IIIIN, B500SP			
					#6	#12	#16	#20
STOPA SF-7 szt.3	1	12	12	400	-	48,00	-	-
	2	16	12	400	-	-	48,00	-
	3	12	24	250	-	60,00	-	-
	4	16	24	250	-	-	60,00	-
	5	12	8	215	-	17,20	-	-
STOPA SF-8 szt.2	1	12	16	230	-	36,80	-	-
	2	16	16	230	-	-	36,80	-
	3	12	12	290	-	34,80	-	-
	4	16	12	290	-	-	34,80	-
	5	12	4	215	-	8,60	-	-
STOPA SF-9 szt.2	1	12	14	250	-	35,00	-	-
	2	16	14	250	-	-	35,00	-
	3	12	24	400	-	96,00	-	-
	4	16	24	400	-	-	96,00	-
	5	12	26	215	-	55,90	-	-
STOPA SF-10 szt.2	1	12	14	150	-	21,00	-	-
	2	16	14	150	-	-	21,00	-
	3	12	4	165	-	6,60	-	-
	4	12	14	150	-	21,00	-	-
	5	12	26	215	-	55,90	-	-
MASA ŁĄCZNIE [kg]					2 009,06			

BETON: C30/37 W8
OTULINA: 5cm
STAL ZBROJENIOWA: B500SP
±0,00 - poz. posadzki parteru

UWAGA:

- W stopach ustawić przed betonowaniem elementy kotwiące słupów prefabrykowanych.
- Wypuścić z ław i stóp zbrojenie rdzeni i słupów żelbetonowych monolitycznych

PHU Joanna Konopka			
37-403 Jaszkowice ul. Wiatowa 9		tel kom: 663 644 474 e-mail: zhujoanna@konopka@gmail.com	
Opis: PROJEKTOWANIE, NADZIECOWANIE I PRZEBUDOWA BUDYNKU MAGAZYNOWEGO O CZĘŚĆ MAGAZYNOWO-GARAŻOWĄ, BUDOWA WIEŻY WYCIĘCZNEJ WRAZ Z FUNDAMENTAMI, BUDOWA METALICZNO-ZEWNĘTRZNEJ ENERGETYCZNEJ, WODNEJ, KANAŁIZACJI DESZCZOWEJ I SANITARNEJ			
Adres: JEDN. EWID. 101001, 1 STALOWA WOLA, OBIĘK. 0001, CENTRUM, DZIAŁKA NR 741/1			
Inwestor: KOMENDANT POWIATOWEJ PSP W STALOWEJ WOLI, AL. JANA PAWŁA II 37-403 STALOWA WOLA			
Funkcja	Wzrost Nazwisko	Nr i data wydania projektu	Podpis
PROJEKTOWAŁ	mgr inż. JERZY KONOPKA	PKD01361PWOK06	
SPRAWDZIŁ	mgr inż. ZBIGNIEW KONOPKA	33.467Bg78	
Wzrost Nazwisko		Data wydania projektu	
37-403 STALOWA WOLA		09.2025	
Nazwa rysunku: STOPY FUNDAMENTOWE SF7 - SF-10			
Projekt nr:	Formal nr:	Rys nr:	
778/2025		9K	